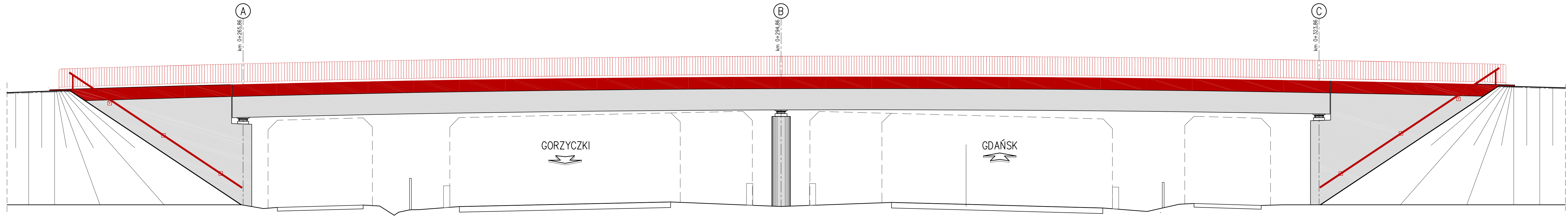


WIDOK Z BOKU
Skala 1:100

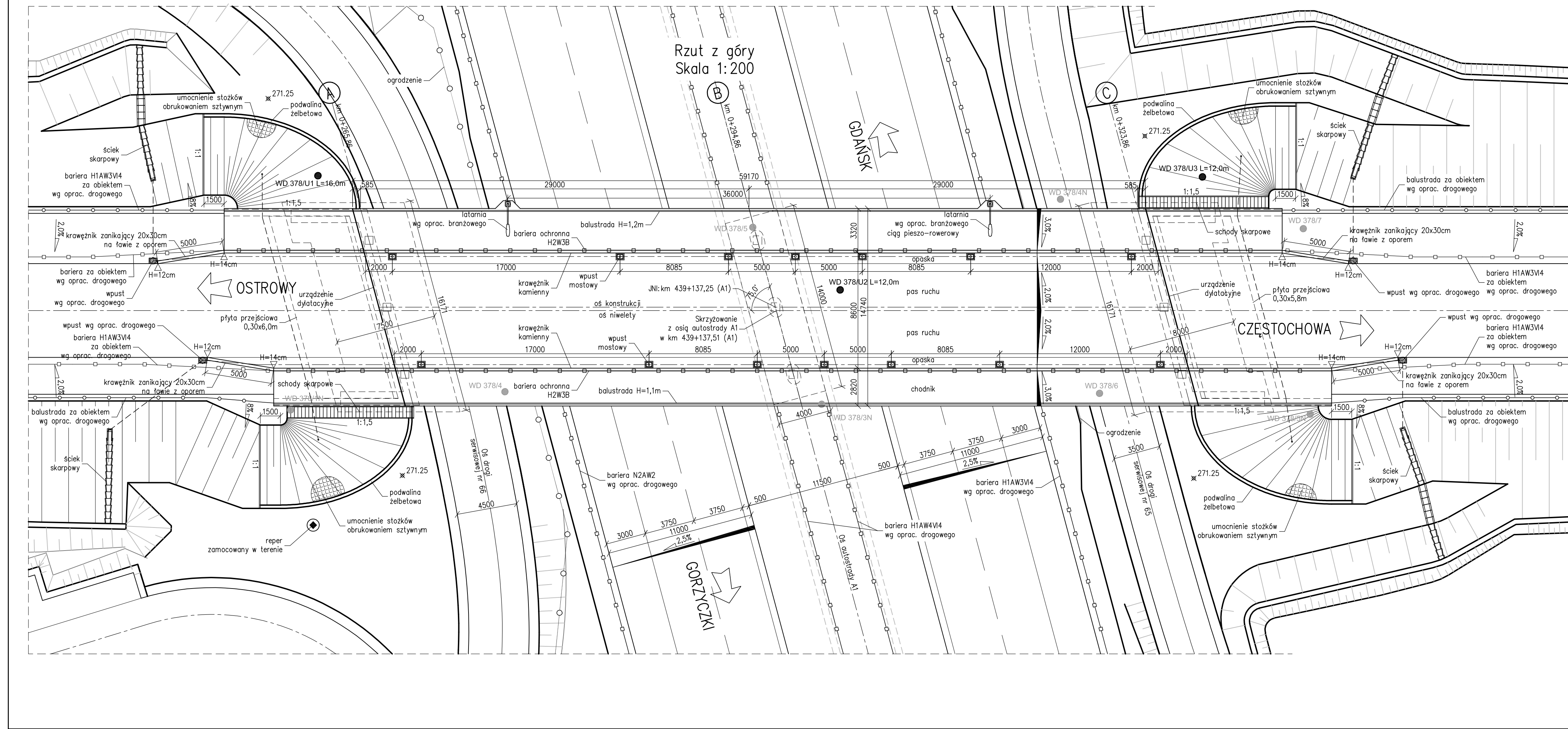


- RAL 3001 – Deski gzymsowe i balustrady
- RAL 7004 – Nawierzchnie kap
- Bariery ochronne – naturalny kolor stali ocynkowanej
- Powierzchnie prześel i podpór pozostawić w naturalnym kolorze betonu
- RAL 9002 – Widoczne elementy odwodnienia obiektu

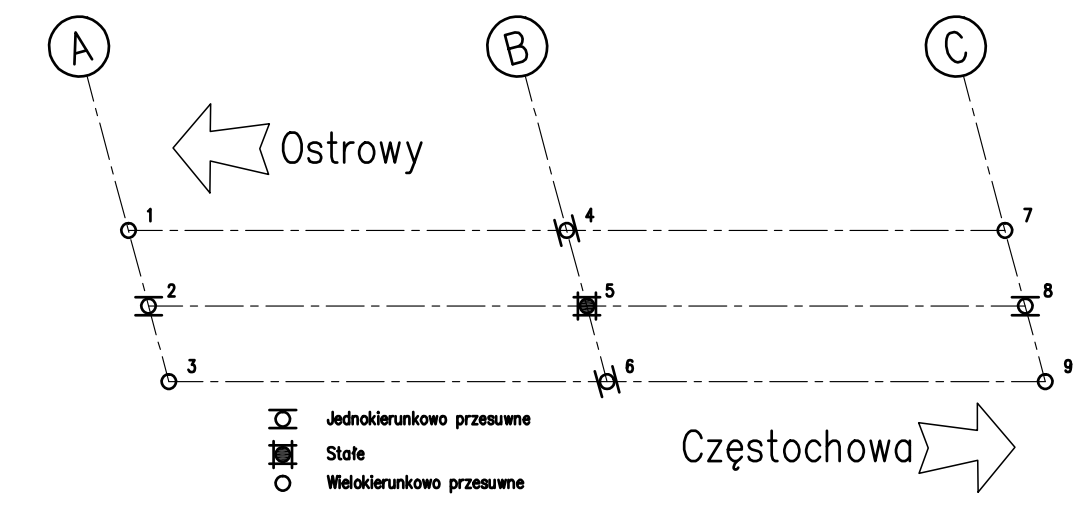
Element	DANE MATERIAŁOWE		
	Beton	Stal zbrojeniowa	Stal sprężająca
Ustrój nośny	B50 (C40/50)	AIIIIN	19f0,6
Podpora pośrednia	B45 (C35/45)	AIIIIN	
Fundamenty, przyczółki	B35 (C30/37)	AIIIIN	
Pale fundamentowe	–	–	
Płyty przejściowe	B35 (C30/37)	AIIIIN	
Kapy chodnikowe	B35 (C30/37)	AIIIIN	
Beton wyrównawczy	B10 (C8/10)		
DANE BUDOWLANE			
Rodzaj konstrukcji	sprężony o przekroju poprzecznym płytowo-belkowym, dwuprzęsłowy, ciągły		
Klasa obciążenia	klasa B wg PN-85/S-10030		
Klasa obciążenia MLC	kołowe 1180 1120		
	ogólnicowe 1180 1100		
Klasa drogi na obiekcie	Z		
Długość / szerokość	59,17 m / 14,74 m		
Wysokość konstrukcyjna	1,651 m		
Kąt skrzyżowania	75,0 deg		
Prześwit pionowy (min)	skrajnia pod obiektem: drogowa 4,80 m		

INWESTOR					 Generalna Dyrekcja Dróg Krajowych i Autostrad Oddział w Katowicach ul. Myśliwska 5, 40-017 Katowice				
WYKONAWCA					 Konsorcjum firm BERGER BAU POLSKA Sp. z o.o. 54-517 Wrocław ul. Szczecińska 11 BERGER BAU GMBH 94-036 Passau Aussere Spitalhofstrasse 19, Niemcy				
PROJEKTANT					 TRAKT Sp. z o.o. sp. k. Biuro Projektów Budownictwa Komunikacyjnego ul. Jesionowa 9a, 40-159 Katowice				
ZADANIE									
Budowa autostrady A1 na odcinku Tuszyń – Pyrzowice, odcinek G – węzeł Błachownia (bez węzła) – węzeł Zawodzie (z węzłem)									
NAZWA OPRACOWANIA									
ZAMIENNY PROJEKT BUDOWLANY									
TOM B.2.4 WIADUKT WD-378									
TYTUŁ RYSUNKU									
RYSUNEK OGÓLNY.WIDOK Z BOKU									
FUNKCJA	IMIĘ I NAZWISKO	BRANŻA	NUMER UPRAWNIENI	PODPIS					
Projektant	mgr inż. Zbigniew Stawinoga	mosty	263/005/07						
Projektant	mgr inż. Tomasz Sadowski	mosty	WKP/0083/POOM/14						
Sprawdzający	mgr inż. Piotr Szymański	mosty	686/01/DUW						
Sprawił		mosty							
NR UMOWY	SKALA	DATA	STADIUM	BRANŻA	NR RYS.				
1/A1087/09/2015 (PR-696/15)	1:100	CZERWIEC 2016	PB	MOSTOWA	06.05/				

Rzut z góry
Skala 1:200



SCHEMAT ŁOŻYSKOWANIA
Skala 1:500



Element	DANE MATERIAŁOWE		
	Beton	Stal zbrojeniowa	Stal sprężająca
Ustrój nośny	B50 (C40/50)	AIIIIN	S19f0,6"
Podpora pośrednia	B45 (C35/45)	AIIIIN	
Fundamenty, przyczółki	B35 (C30/37)	AIIIIN	
Pale fundamentowe	-	-	
Płyty przejściowe	B35 (C30/37)	AIIIIN	
Kapy chodnikowe	B35 (C30/37)	AIIIIN	
Beton wyrównawczy	B10 (C8/10)		

DANE BUDOWLANE	
Rodzaj konstrukcji	sprężony o przekroju poprzecznym płytowo-balkowym, dwurzędzowy, ciągły
Klasa obciążenia	klasa B wg PN-85/S-10030
Klasa obciążenia MLC	kołowe ↑180 ↑120 gąsienicowe ↓180 ↑100
Klasa drogi na obiekcie	Z
Długość / szerokość	59,17 m / 14,74 m
Wysokość konstrukcyjna	1,651 m
Kąt skrzyżowania	75,0 deg
Przeświet pionowy (min)	skrajnia pod obiektem: drogowa 4,80 m

INWESTOR: **Generalna Dyrekcja Dróg Krajowych i Autostrad GDDKiA**
 Oddział w Katowicach
 ul. Myśliwska 5, 40-017 Katowice

WYKONAWCA: **Berger Bau Polska Sp. z o.o.**
 Konsorcjum firm: BERGER BAU POLSKA Sp. z o.o., BERGER BAU GMBH
 54-517 Wrocław ul. Szczęśliwska 11, 94-036 Passau Aussere Spitalhofstrasse 19, Niemcy

PROJEKTANT: **TRAKT Sp. z o.o. sp. k.**
 Biuro Projektów Budownictwa Komunikacyjnego
 ul. Jesionowa 9a, 40-159 Katowice

ZADANIE: **Budowa autostrady A1 na odcinku Tuszyń – Pyrzowice, odcinek G – węzeł Blachownia (bez węzła) – węzeł Zawodzie (z węzłem)**

NAZWA OPRACOWANIA: **ZAMIENNY PROJEKT BUDOWLANY TOM B.2.4 WIADUKT WD-378**

TYTUŁ RYSUNKU: **RYСУNEK OGÓLNY.RZUT Z GÓRY**

FUNKCJA	IMIĘ I NAZWISKO	BRANŻA	NUMER UPRAWNIENI	PODPIS
Projektant	mgr. inż. Nabilwiew Stawinoga	mosty	263/DOŚ/07	
Projektant	mgr. inż. Tomasz Sadowski	mosty	WKP/0083/POOM/14	
Sprawdzający	mgr. inż. Piotr Szymański	mosty	686/01/DUW	
Opracował		mosty		

NR UMOWY	SKALA	DATA	STADIUM	BRANŻA	NR RYS.
1/A1087/09/2015 (PR-699/15)	1:200	CZERWIEC 2016	PB	MOSTOWA	OG.02/